

**2021**  
**INTERIOR**  
**FIT-OUT**  
**EVOLUTION**

**DEMOUNTABLE**  
**PARTITION SYSTEMS**  
*PARETI MOBILI*

**GENESY**

RAISED ACCESS FLOORS  
METAL CEILINGS & COVERINGS  
WOOD CEILINGS & COVERINGS  
DEMOUNTABLE PARTITIONS  
SUSPENSION SYSTEMS  
INTEGRATED AIR CONDITIONING SYSTEMS  
OFFICE FURNITURE SYSTEMS

# INTERIOR FIT-OUT EVOLUTION



**Our partition systems' versatility of design and composition allows free separation of contemporary architectural spaces.**

**Demountable partitions, integrated solutions for high-quality work environments.**

Ease of set-up and versatility characterize CBI Europe's partition walls. Designed to adapt to any type of environment thanks to the wide range of modules and available finishes, standard or customized, they are the hi-tech solution for the management of functional and comfortable space.

**WHERE** Living spaces and workspaces.

**HOW** Solutions in glass, wood and metal, simple, fast, guaranteed and certified.

**WHY** Our professional and prepared technical department guarantees maximum assistance in terms of cost and design.

**Pareti mobili, soluzioni hi-tech integrate per ambienti di lavoro di alta qualità.**

Facilità di allestimento e versatilità caratterizzano le pareti divisorie CBI Europe. Progettate per adattarsi a qualsiasi tipo di ambiente grazie all'ampia gamma di moduli e finiture disponibili, standard o su misura, sono la soluzione hi-tech per la gestione dello spazio funzionale e confortevole.

**DOVE** Ambienti di vita e spazi di lavoro.

**COME** Soluzioni in vetro, legno e metallo, semplici, veloci, garantite e certificate.

**PERCHÉ** Il nostro ufficio tecnico, professionale e preparato, garantisce la massima assistenza in termini di costo e progettazione.



IDEAL FOR  
**offices - open space - meeting rooms**

## GENESY

### Stability, privacy, safety Stabilità, privacy, sicurezza

In harmony with the different design ideas and the aesthetics, the technical and functional requirements, and its modularity, the GENESY system allows the organization of a space in a contemporary, elegant and confidential way. Glazed, blind, available in a wide range of wood or color finishes, GENESY modules are easy to install and designed to ensure maximum stability, durability, safety, acoustics and hygiene.

*In accordo con le diverse idee progettuali e le esigenze estetiche, tecniche e funzionali, il sistema GENESY, componibile e modulare, permette di organizzare uno spazio in modo contemporaneo, elegante e riservato. Vetrati o ciechi, disponibili in un'ampia gamma di finiture in legno o colori, i moduli GENESY sono facili da installare e studiati per garantire il massimo delle prestazioni di stabilità, durata, sicurezza, acustica ed igiene.*



**QUICK INSTALLATION**  
 INSTALLAZIONE RAPIDA



**ACOUSTIC ABSORPTION**  
 FONOASSORBENZA



**HYGIENE & CLEANING**  
 IGIENE & PULIZIA



**EXTENDED WORKING LIFE**  
 DURABILITÀ

Liberty of design and composition, thanks to the variety of joining elements, makes it possible to be created with the possibility of creating non-orthogonal walls. Environments can be configured - and reconfigured - with no space constraints.

*La libertà progettuale e di composizione, grazie alla varietà degli elementi di raccordo, si realizza anche con la possibilità di creare pareti non ortogonali. Gli ambienti possono essere configurati e riconfigurati senza vincoli di spazio.*

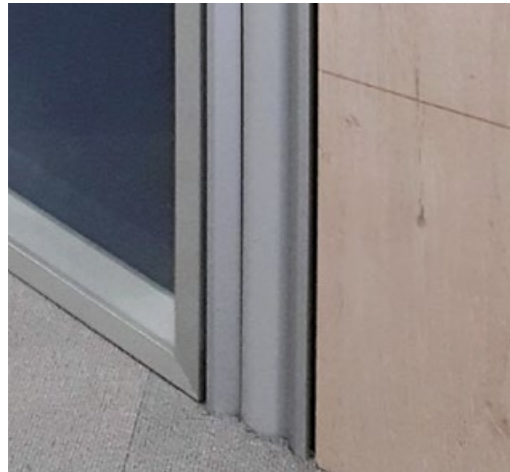


GENESY STG Creation · Precigems, Switzerland

DEMOUNTABLE PARTITIONS



**Venetian blind with knob (tilt and turn function)**  
*Tendina veneziana con pomolo (solo orientamento)*



**3 way joint**  
*Raccordo a tre vie*



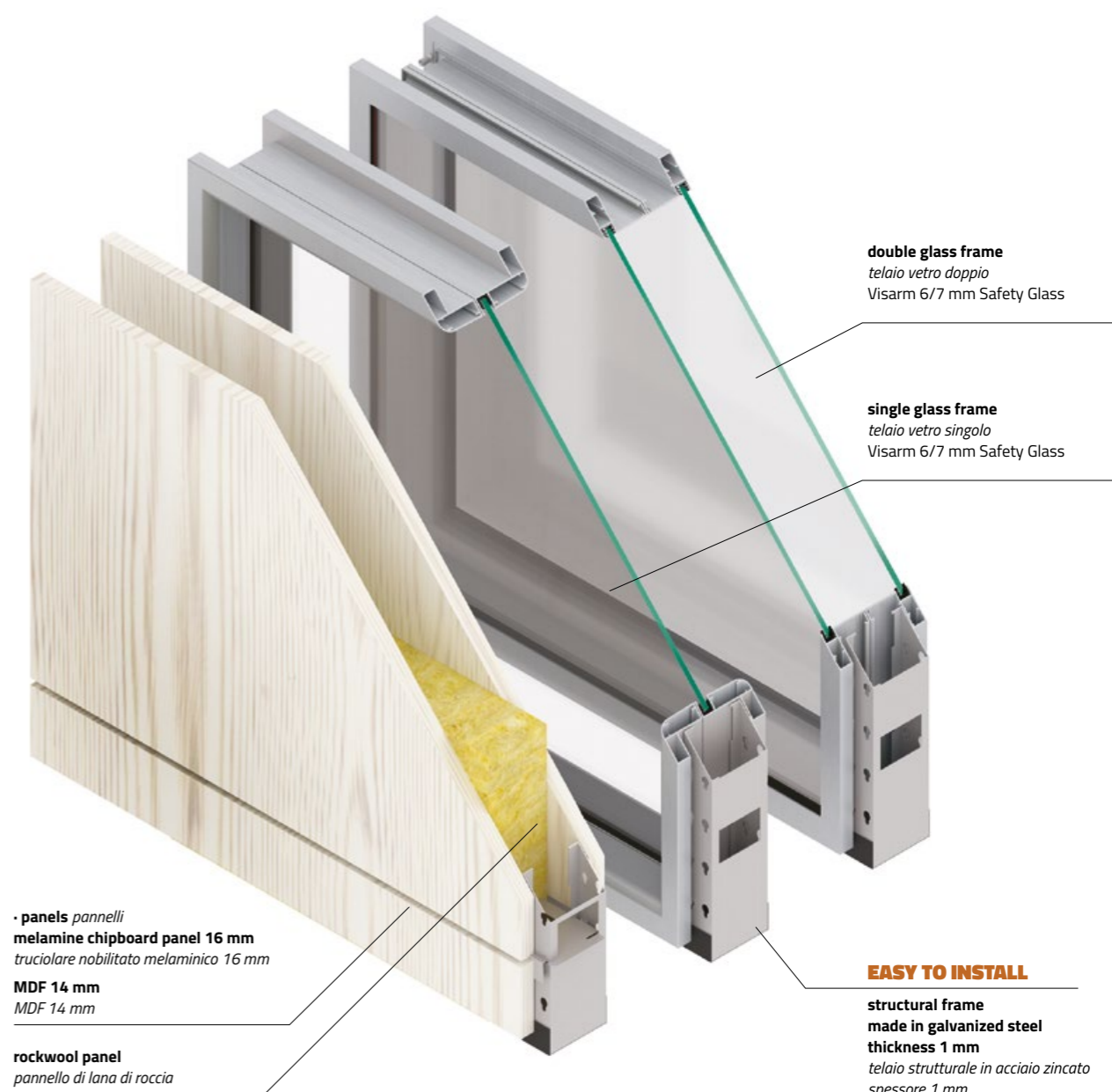
**90° corner**  
*Angolo 90°*

**GENESY**  
Aston Building head quarters - Košice, Slovakia



**GENESY**

↑  
H MAX 4000 MM

**ACOUSTIC ABSORPTION FONOASSORBENZA**

according to standards UNI 11004

<b>acoustical insulation value with rockwool density 100 kg/m<sup>3</sup> (solid partitions)</b> fonoisolanza con lana di roccia densità 100 kg/m <sup>3</sup> (pareti cieche)	<b>46 db</b>
<b>acoustical insulation value with rockwool density 60 kg/m<sup>3</sup> (solid partitions)</b> fonoisolanza con lana di roccia densità 60 kg/m <sup>3</sup> (pareti cieche)	<b>37 db</b>
<b>acoustical insulation value without rockwool (solid partitions)</b> fonoisolanza senza lana di roccia (pareti cieche)	<b>29 db</b>
<b>acoustical insulation value with double layer laminated acoustical glass Visarm 6/7 mm (glass partitions)</b> fonoisolanza con doppio vetro stratificato acustico Visarm 6/7 mm (pareti vetrate)	<b>40 db</b>

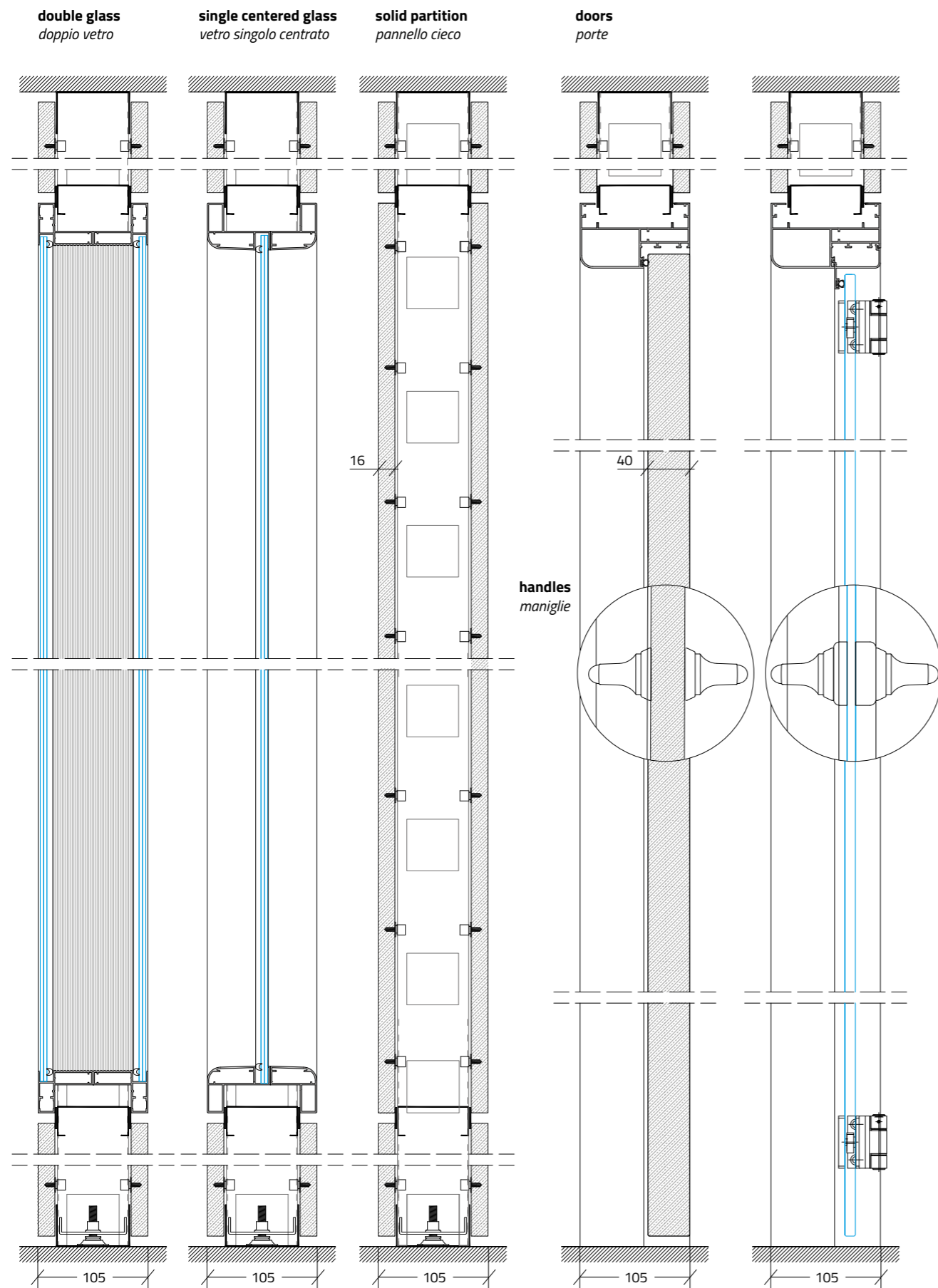
\*partition certification available under request at project dept. of CBI Europe · certificato pareti su richiesta all'ufficio progettazione CBI Europe

**GENESY**

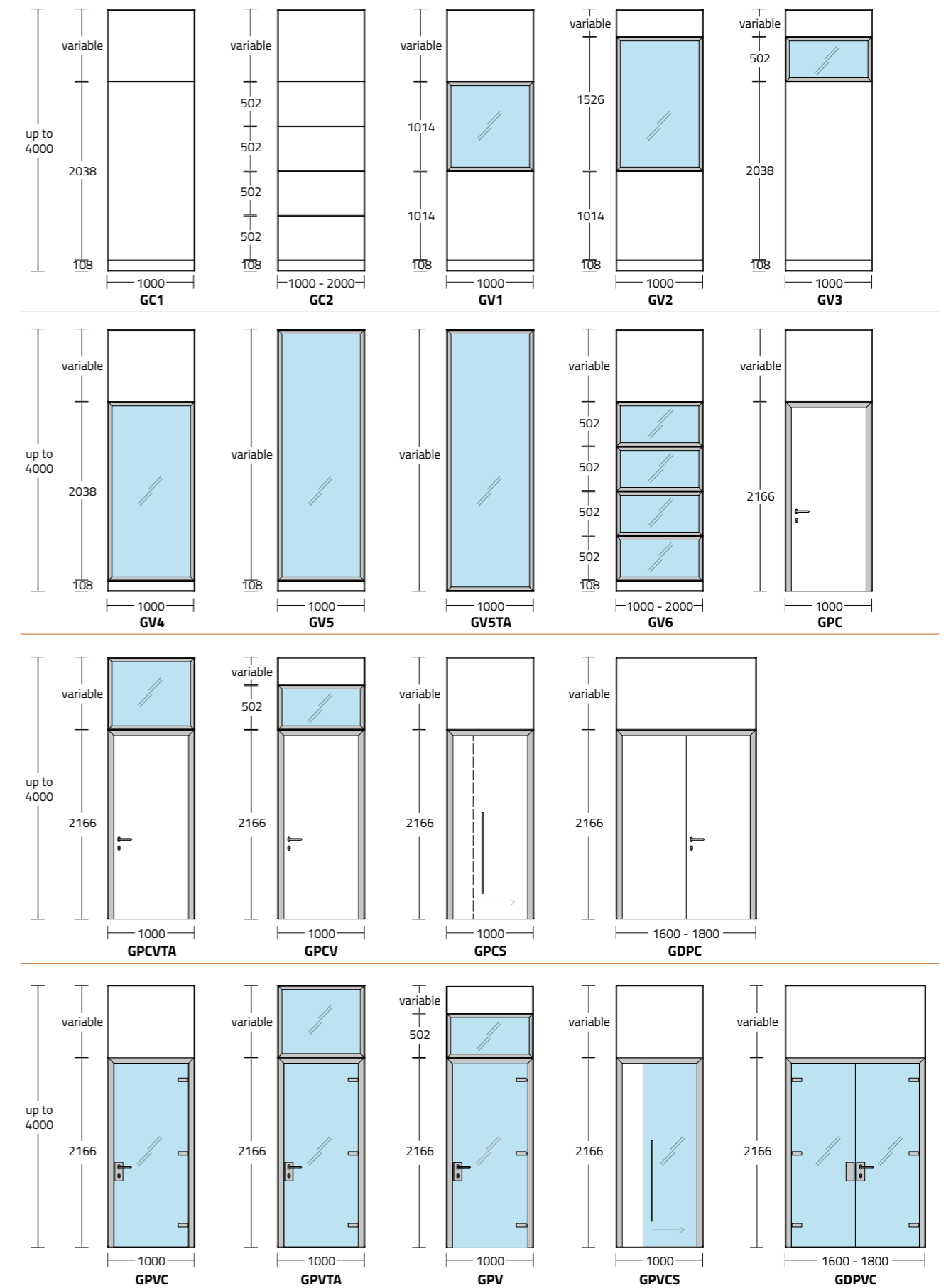
Static stability without the need for ceiling counterforce, easy installation, unlimited configurability.

Stabilità statica senza necessità di contropinta a soffitto, facilità di installazione, riconfigurabile senza limiti.

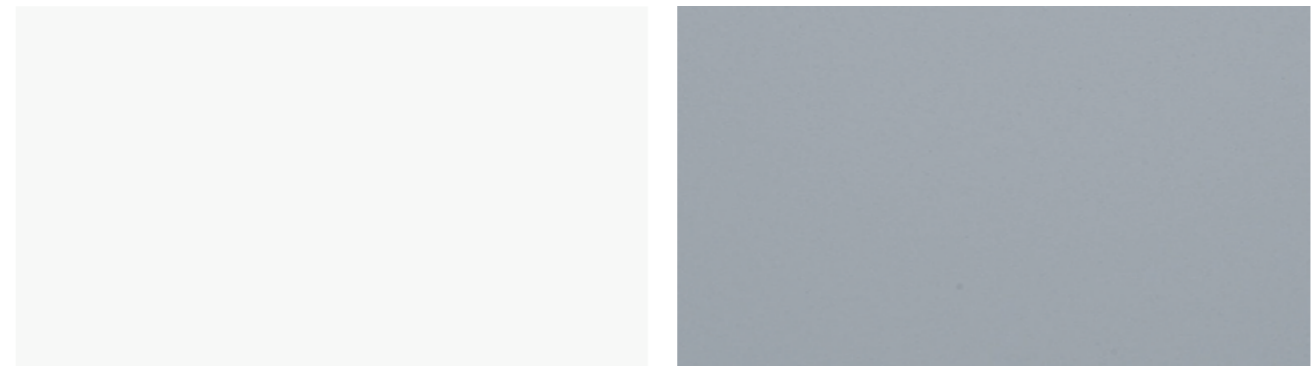
**STRUCTURES STRUTTURE**



**MODULE ABACO ABACO MODULI**



**AVAILABLE COLOR FOR PANELS** *COLORI DISPONIBILI PANNELLI*



white · bianco

(AS)

metal grey · grigio metal

(AS)



aralie D58 · aralie D58

(porolaccato)

grey AP2 · grigio AP2

(porolaccato)



eureka

(tile)

urban elm · olmo urbano

(tile)



faro oak · tabacco

(artlight)

canyon oak · rovere canyon

(artlight)

The colour card shown on this page is purely for information purposes; please request samples.

*Le cartelle colori riportate sono puramente indicative, si raccomanda la richiesta di campionatura.*

**TECHNICAL SPECIFICATIONS** *SPECIFICHE TECNICHE*

load bearing · resistenza al carico orizzontale	according to standards <b>UNI 10879</b>
resistance of frames · resistenza guide e telai	according to standards <b>UNI 8605/84</b>

**TECHNICAL CHARACTERISTICS OF ALUMINIUM COMPOSING ELEMENTS** · *CARATTERISTICHE TECNICHE DELL'ALLUMINIO*

alloy · lega <b>6060/t 5</b>	test <b>UNI 573-3 / UNI 755-2</b>	heat conductivity a 20°c t6 · cond. termica a 20°c t6	<b>175 W/(cm x k)</b>
traction breakage load · carico di rottura a trazione	<b>160 Pascal</b>	specific weight · peso specifico	<b>27 Kg/dm<sup>3</sup></b>
yield load limit · carico al limite di snervamento	<b>120 Pascal</b>		

**TECHNICAL CHARACTERISTICS OF PANELS** · *CARATTERISTICHE TECNICHE DEI PANNELLI*

specific weight · peso specifico	<b>680 Kg/m<sup>3</sup></b>	resistance to dry heat · resistenza al calore secco	<b>level 3 UNI 9116</b>
unitary weight · peso unitario	<b>10.88 Kg/m<sup>2</sup></b>	variation to light · variazione alla luce	<b>level 5 - UNIPLAST 356/XI</b>
resistance to bending · resistenza alla flessione	<b>16 Newton/mm<sup>2</sup></b>	resistance to adhesion · prova di adesione	<b>2,7 Newton</b>
resistance to traction · resistenza alla trazione	<b>0.35 Newton/mm<sup>2</sup></b>	surface hardness · durezza superficiale	<b>Level 9H</b>
resistance to abrasion · resistenza all'abrasione	<b>level 5 UNI 9115</b>	resistance to scratching · resistenza al graffio	<b>1.7 Newton</b>
stain resistance test · resistenza alle macchie	<b>level 5 UNI 9114</b>	resistance to dirt · resistenza allo sporco	<b>Level 5</b>
resistance to damp heat · resistenza al calore umido	<b>level 5 UNI 9117</b>	formaldehyde emission · emissione di formaldeide	<b>Class E-1</b>

**AVAILABLE COLOR FOR STRUCTURE** *COLORI DISPONIBILI STRUTTURE*



aluminum anodized  
alluminio anodizzato

pure white · bianco puro  
RAL 9010

traffic black · nero traffico  
RAL 9017

on request · a richiesta  
RAL colours

**AVAILABLE FINISHINGS FOR GLASS** *FINITURE DISPONIBILI VETRO*



trasparent  
trasparente

sandblasted  
satinato

colored  
colorato

silk-screen printed glass  
vetro serigrafato

